

**BARRA ROSCADA CONTINUA**  
**B500/550 - 670/800 - 950/1050**

# BARRAS ROSCADAS B500/550 - 670/800 - 950/1050

Nuestros sistemas de barras roscadas se caracterizan por su sencillez de uso y adaptabilidad a las condiciones de la obra. Lo que los hace idóneos para aplicaciones como tirantes de encofrado, conexión entre la armadura del hormigón, bulones, anclajes, micropilotes, sostenimiento de túneles, etc.

La rosca continua, permite cortar la barra en cualquier punto y su posterior unión con otra barra mediante manguitos metálicos. El grosor de la rosca garantiza una adherencia óptima entre la barra y el mortero de cemento.

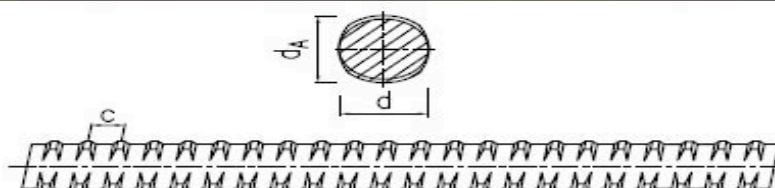
A continuación detallamos los tipos, características y los accesorios de cada tipo de barra:

1. Barra B500/550 (Grado 75): Resistencia a la tracción de 500/550 N/mm<sup>2</sup>
2. Barra 670/800 (Grado 97): Resistencia a la tracción de 670/800 N/mm<sup>2</sup>
3. Barra 950/1050 (Grado 150): Resistencia a la tracción de 950/1050 N/mm<sup>2</sup>



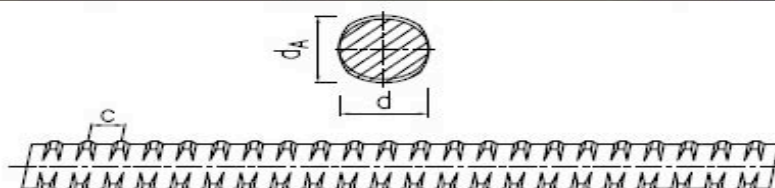
*Ejemplo de barra con sus complementos*

# CARACTERÍSTICAS TÉCNICAS B500B



d	[mm]	12	14	16	20	25	28	32	36	40	43	50	57	63	75
max d <sub>A</sub>	[mm]	14	16	19	23	29	32	36	41	45	48	56	63	70	82
c	[mm]	7	7,5	8	10	12,5	14	16	18	20	21,5	26	20	21	24
f <sub>yk</sub> (f <sub>0,2k</sub> ) / f <sub>tk</sub> / A <sub>gt</sub> <sup>1)</sup>		500 N/mm <sup>2</sup> / 550 N/mm <sup>2</sup> / ≥ 6 %											555 N/mm <sup>2</sup> 700 N/mm <sup>2</sup> ≥ 5 %	500 N/mm <sup>2</sup> 550 N/mm <sup>2</sup> ≥ 5 %	
F <sub>yk</sub> (F <sub>0,2k</sub> )	[kN]	57	77	100	160	245	310	405	510	630	726	980	1441	1760	2209
F <sub>tk</sub>	[kN]	62	85	110	175	270	340	440	560	690	799	1080	1818	2215	2430
A	[mm <sup>2</sup> ]	113	154	201	314	491	616	804	1020	1260	1452	1960	2597	3167	4418
G	[kg/m]	0,89	1,21	1,58	2,47	3,85	4,83	6,31	7,99	9,87	11,40	15,40	20,38	24,86	34,68

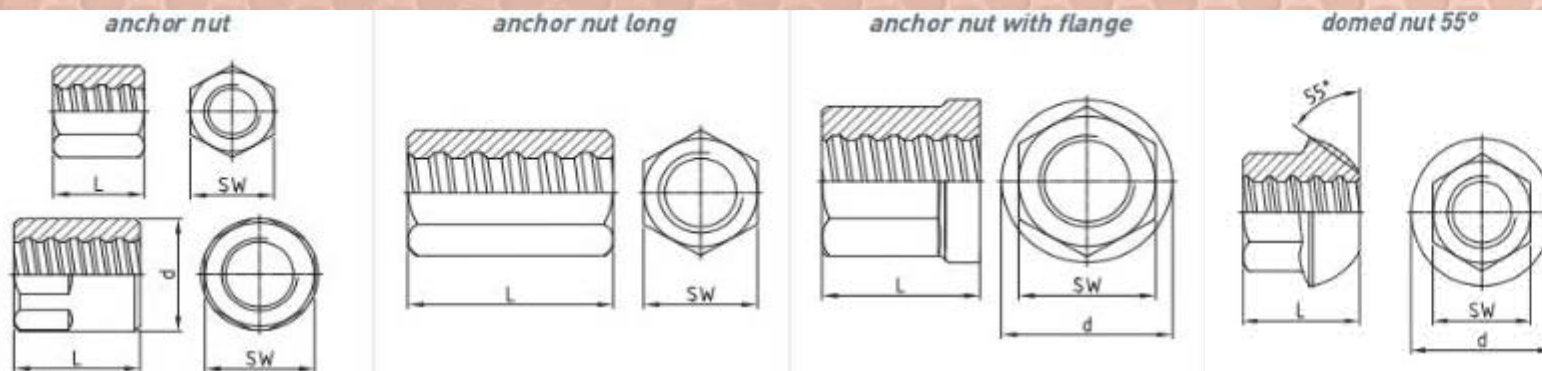
# CARACTERÍSTICAS TÉCNICAS B550



d	[mm]	12	14	16	20	25	26	28	30	32	36	40	43	50
max d <sub>A</sub>	[mm]	14	16	19	23	29	30	32	34	36	41	45	48	56
c	[mm]	7	7,5	8	10	12,5	13	14	15	16	18	20	21,5	26
$\xi_{yk} (f_{yk}) / A_{gr}^{10}$		550N/mm <sup>2</sup> ≥ 6%												
F <sub>yk</sub> (F <sub>yk</sub> )	[kN]	62	85	110	175	270	290	340	390	440	560	690	799	1080
F <sub>gr</sub> = 1,08 x F <sub>yk</sub>	[kN]	67	92	119	189	292	313	367	421	475	605	745	862	1166
A	[mm <sup>2</sup> ]	113	154	201	314	491	531	616	707	804	1020	1260	1452	1960
G	[kg/m]	0,89	1,21	1,58	2,47	3,85	4,17	4,83	5,55	6,31	7,99	9,87	11,40	15,40

# ACCESORIOS BARRA ROSCADA

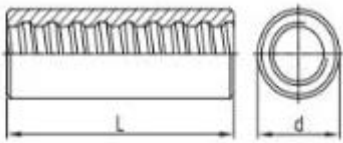
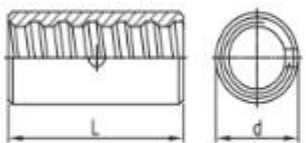
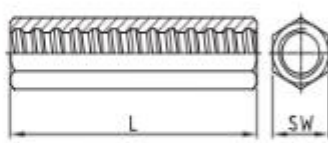
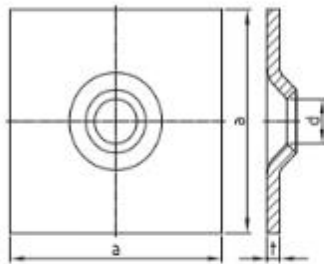
## B500/550



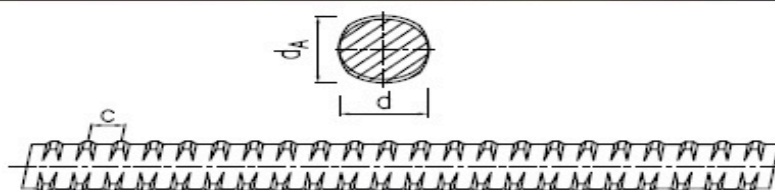
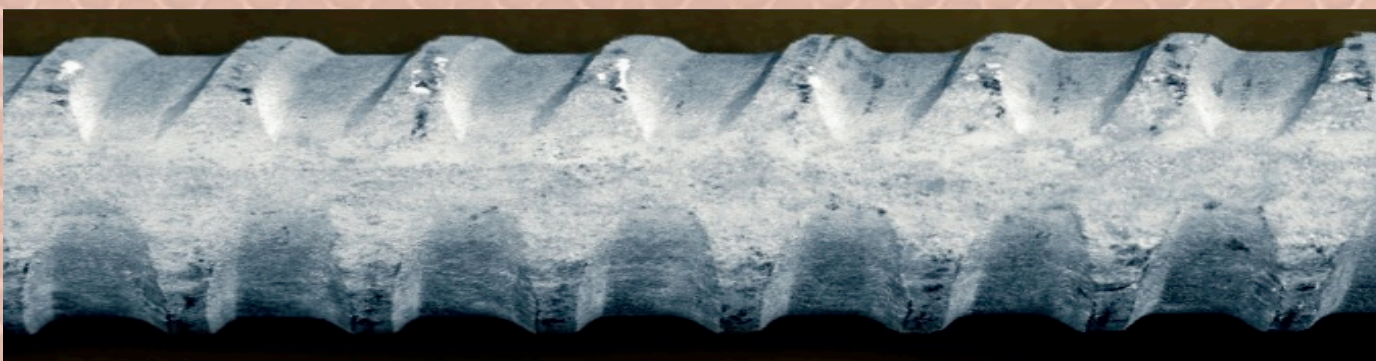
∅ [mm]     
 SW x L x d [mm]     
 [kg]     
 SW x L [mm]     
 [kg]     
 SW x L x d [mm]     
 [kg]     
 SW x L x d [mm]     
 [kg]

	T 2002 - ∅		T 2024 - ∅		T 2163 - ∅		T 2044 - ∅	
12	22 x 25	0,10	22 x 35	0,15	-	-	-	-
14	27 x 35	0,12	27 x 45	0,16	-	-	-	-
16	32 x 40	0,20	32 x 50	0,25	-	-	27 x 33 x 35	0,11
20	36 x 45	0,27	32 x 65	0,25	-	-	36 x 42 x 49	0,30
25	41 x 50	0,34	41 x 75	0,52	-	-	41 x 45 x 55	0,35
26	46 x 50	0,45	41 x 80	0,56	-	-	-	-
28	46 x 55	0,48	41 x 85	0,48	-	-	41 x 54 x 62	0,45
30	50 x 60	0,65	46 x 90	0,77	-	-	-	-
32	55 x 60	0,78	50 x 90	0,90	-	-	46 x 57 x 70	0,60
36	60 x 65	1,00	55 x 95	1,17	-	-	-	-
40	65 x 70	1,19	60 x 100	1,30	65 x 70 x 85	1,20	60 x 70 x 88	1,50
43	70 x 75	1,51	-	-	70 x 80 x 90	1,81	70 x 80 x 100	2,12
50	79 x 90	2,17	79 x 120	3,00	80 x 85 x 100	2,35	80 x 85 x 107	2,57
57,5	90 x 110 x 102	4,13	-	-	90 x 100 x 110	3,50	90 x 100 x 120	3,79
63,5	100 x 115 x 108	4,72	-	-	100 x 115 x 125	4,90	100 x 115 x 144	5,51
75	100 x 100 x 108	2,99	-	-	100 x 120 x 115	4,15	100 x 120 x 160	6,62

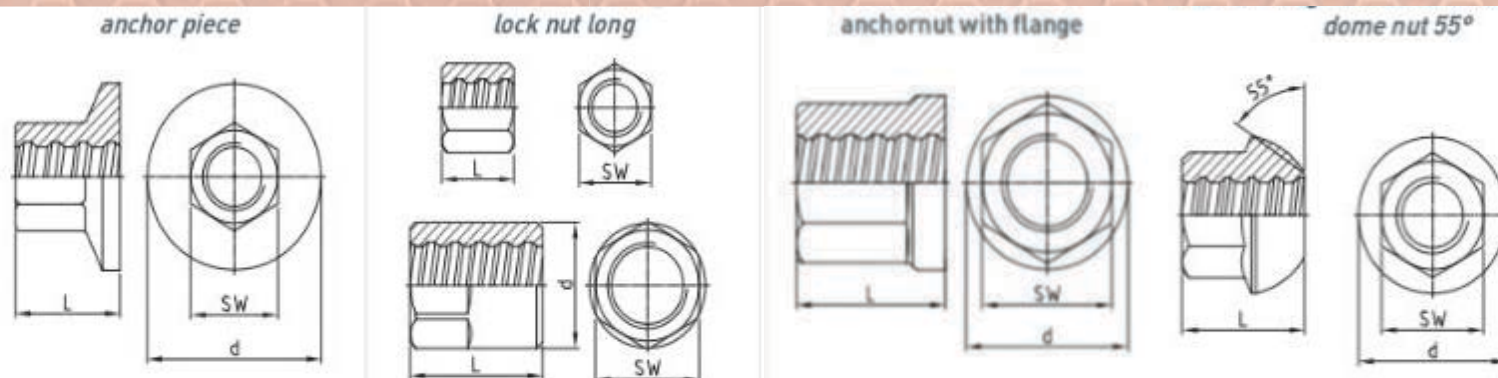
## B500/550

<i>coupler standard</i>			<i>contact coupler</i>		<i>hexagonal coupler long</i>		<i>domed washer 30°/55°</i>	
								
$\emptyset$ [mm]	d x L [mm]	[kg]	d x L [mm]	[kg]	SW x L [mm]	[kg]		
T 3003 - $\emptyset$			T 3006 - $\emptyset$		T 3010 - $\emptyset$		T 2132 - $\emptyset$	
12	22 x 60	0,11	-	-	22 x 80	0,20	-	-
14	27 x 75	0,22	-	-	27 x 100	0,34	-	-
16	32 x 90	0,37	27 x 65	0,17	32 x 120	0,60	150 x 10 x 22	1,77
20	36 x 105	0,52	32 x 70	0,25	32 x 140	0,55	150 x 10 x 26	1,76
25	40 x 115	0,62	36 x 80	0,30	41 x 160	1,10	150 x 10 x 34	1,74
26	45 x 120	0,80	36 x 80	0,30	41 x 170	1,10	-	-
28	45 x 125	0,85	40 x 85	0,40	41 x 180	1,05	200 x 10 x 34	3,11
30	50 x 135	1,37	45 x 90	0,60	50 x 180	1,75	-	-
32	52 x 140	1,32	45 x 90	0,50	50 x 180	1,75	200 x 12 x 40	3,70
36	60 x 150	2,10	50 x 120	1,25	60 x 190	2,75	-	-
40	65 x 160	2,34	54 x 120	0,82	65 x 210	2,75	200 x 20 x 53	5,90
43	80 x 170	4,49	60 x 130	1,19	70 x 220	4,46	-	-
50	80 x 200	4,49	63 x 160	1,09	79 x 240	6,05	-	-
57,5	102 x 230	9,54	83 x 170	3,36	-	-	-	-
63,5	102 x 260	9,45	90 x 200	4,28	-	-	-	-
75	108 x 240	8,01	102 x 210	5,33	-	-	-	-

# CARACTERÍSTICAS TÉCNICAS 670/800



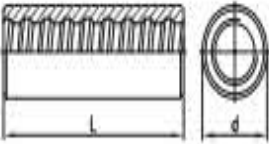
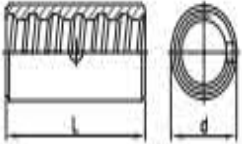
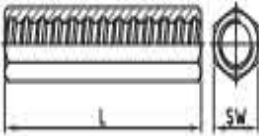
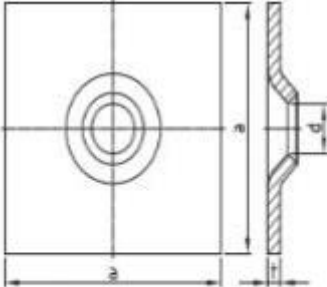
<b>d</b>	[mm]	18	22	25	28	30	35	43	50	57	63,5	75
<b>max d<sub>A</sub></b>	[mm]	21	25	28	32	34	40	48	55	63	70	82
<b>c</b>	[mm]	8	8	10	11	11	14	17	18	20	21	24
<b>f<sub>yk</sub> (f<sub>0,2k</sub>) / f<sub>tk</sub> / A<sub>gt</sub><sup>1)</sup></b>		670N/mm <sup>2</sup> / 800N/mm <sup>2</sup> / ≥ 5%										
<b>F<sub>yk</sub> (F<sub>0,2k</sub>)</b>	[kN]	170	255	329	413	474	645	973	1315	1740	2122	2960
<b>F<sub>tk</sub></b>	[kN]	204	304	393	493	565	770	1162	1570	2077	2534	3535
<b>A</b>	[mm <sup>2</sup> ]	254	380	491	616	707	962	1452	1963	2597	3167	4418
<b>G</b>	[kg/m]	2,00	2,98	3,85	4,83	5,55	7,55	11,40	15,40	20,38	24,86	34,68



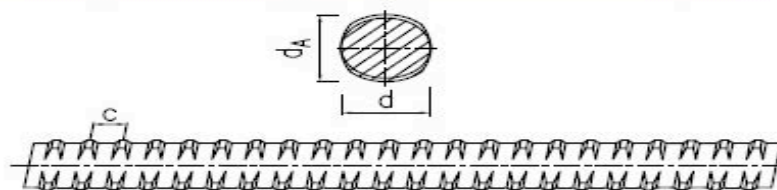
∅ [mm]      SW x L x d [mm]      [kg]      SW x L x d [mm]      [kg]      SW x L x d [mm]      [kg]      SW x L x d [mm]      [kg]

	TR 2073 - ∅		TR 2003 - ∅		TR 2163 - ∅		TR 2001 - ∅	
18	32 x 35 x 55	0,28	30 x 40	0,16	36 x 45 x 42	0,31	32 x 35 x 43	0,18
22	36 x 45 x 65	0,43	36 x 45	0,25	41 x 50 x 47	0,43	36 x 45 x 53	0,27
25	41 x 50 x 75	0,62	41 x 50	0,37	46 x 55 x 53	0,59	41 x 50 x 60	0,47
28	46 x 55 x 85	0,85	46 x 55	0,50	50 x 65 x 58	0,80	46 x 55 x 67	0,62
30	50 x 60 x 90	1,03	50 x 60	0,67	55 x 65 x 64	0,98	50 x 60 x 71	0,66
35	60 x 70 x 105	1,66	55 x 65	0,78	65 x 70 x 75	1,51	60 x 70 x 83	1,40
43	70 x 85 x 130	2,74	70 x 80	1,60	80 x 90 x 92	2,99	70 x 85 x 102	2,22
50	80 x 100 x 150	3,63	79 x 90	2,27	80 x 100 x 92	2,84	80 x 100 x 116	3,44
57,5	90 x 115 x 175	6,96	90 x 100 x 102	3,71	90 x 120 x 102	4,15	90 x 115 x 137	5,69
63,5	100 x 125 x 190	8,78	100 x 115 x 114	5,45	100 x 145 x 114	6,23	100 x 125 x 151	7,52
75	120 x 150 x 230	15,03	100 x 120 x 108	4,20	-	-	120 x 150 x 178	12,94



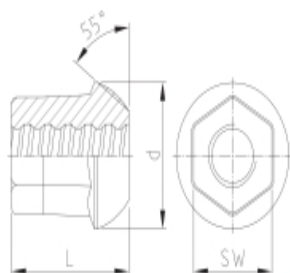
<i>coupler EP standard</i>			<i>contact coupler EP</i>		<i>hexagonal coupler EP long</i>		<i>domed washer 30°</i>	
								
Ø [mm]	d x L [mm]	[kg]	d x L [mm]	[kg]	SW x L [mm]	[kg]	a x t x d [mm]	[kg]
TR 3003 - Ø EP			TR 3006 - Ø EP		TR 3010 - Ø EP		TR 2132 - Ø	
18	36 x 120	0,69	27 x 70	0,16	36 x 140	0,91	150 x 10 x 26	1,76
22	40 x 125	0,81	32 x 75	0,25	41 x 155	1,48	150 x 10 x 34	1,74
25	45 x 150	1,24	40 x 80	0,47	46 x 180	1,79	200 x 10 x 34	3,11
28	50 x 160	1,56	45 x 90	0,67	50 x 200	2,29	200 x 12 x 40	3,70
30	55 x 165	2,02	45 x 90	0,60	55 x 215	3,04	200 x 12 x 40	3,70
35	65 x 190	3,30	50 x 120	0,82	60 x 240	3,82	-	-
43	80 x 225	6,10	65 x 160	2,08	79 x 275	8,13	-	-
50	90 x 235	7,72	70 x 170	2,21	-	-	-	-
57,5	102 x 275	11,36	83 x 180	3,53	-	-	-	-
63,5	108 x 285	12,71	90 x 200	4,24	-	-	-	-
75	108 x 290	9,70	102 x 230	5,79	-	-	-	-

# CARACTERÍSTICAS TÉCNICAS 950/1050

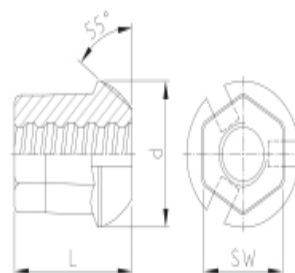


d	[mm]	18	26,5	32	36	40	47	57	65	75
max d <sub>A</sub>	[mm]	21	31	37	42	46	53	64	72	82
c	[mm]	8	13	16	18	20	21	21	21	24
$f_{p0,1k}/f_{pk}/A_{gt}^{II}$		950N/mm <sup>2</sup> / 1050N/mm <sup>2</sup> / ≥ 5%						835N/mm <sup>2</sup> / 1035N/mm <sup>2</sup> / ≥ 4%		
F <sub>yk</sub> (F <sub>0,1k</sub> )	[kN]	230	525	760	960	1190	1650	2155	2780	3690
F <sub>pk</sub>	[kN]	255	580	845	1070	1320	1820	2671	3447	4572
A	[mm <sup>2</sup> ]	241	551	804	1020	1257	1735	2581	3331	4418
G	[kg/m]	1,96	4,48	6,53	8,27	10,21	14,10	20,95	27,10	35,90

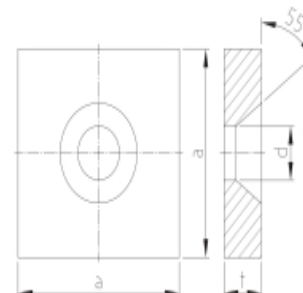
*dome nut 55°*



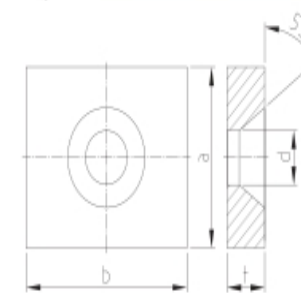
*domed nut 55° with grout slots*



*anchor plate square 55°*



*anchor plate rectangular 55°*



∅ [mm]

SW x L x d [mm]

[kg]

SW x L x d [mm]

[kg]

a x t x d [mm]

[kg]

a x b x t x d [mm]

[kg]

WR 2001 - ∅

WR 2099 - ∅

WR 2011 - ∅

WR 2012 - ∅

18

36 x 55 x 50

0,43

36 x 55 x 50

0,40

110 x 30 x 28

2,66

100 x 130 x 30 x 28

2,39

26,5

50 x 75 x 72

1,09

50 x 75 x 72

1,02

150 x 35 x 39

5,61

130 x 150 x 35 x 39

4,50

32

60 x 90 x 80

1,70

60 x 90 x 80

1,65

180 x 40 x 45

9,33

140 x 180 x 40 x 45

7,07

36

65 x 100 x 90

2,24

65 x 100 x 90

2,13

200 x 45 x 49

12,95

150 x 220 x 50 x 49

11,70

40

70 x 115 x 100

2,91

70 x 115 x 100

2,71

220 x 45 x 54

15,64

160 x 250 x 60 x 54

17,10

47

80 x 135 x 110

4,09

80 x 135 x 110

3,79

260 x 50 x 64

24,49

200 x 280 x 60 x 64

24,12

57

-

-

-

-

-

-

-

-

65

-

-

-

-

-

-

-

-

75

-

-

-

-

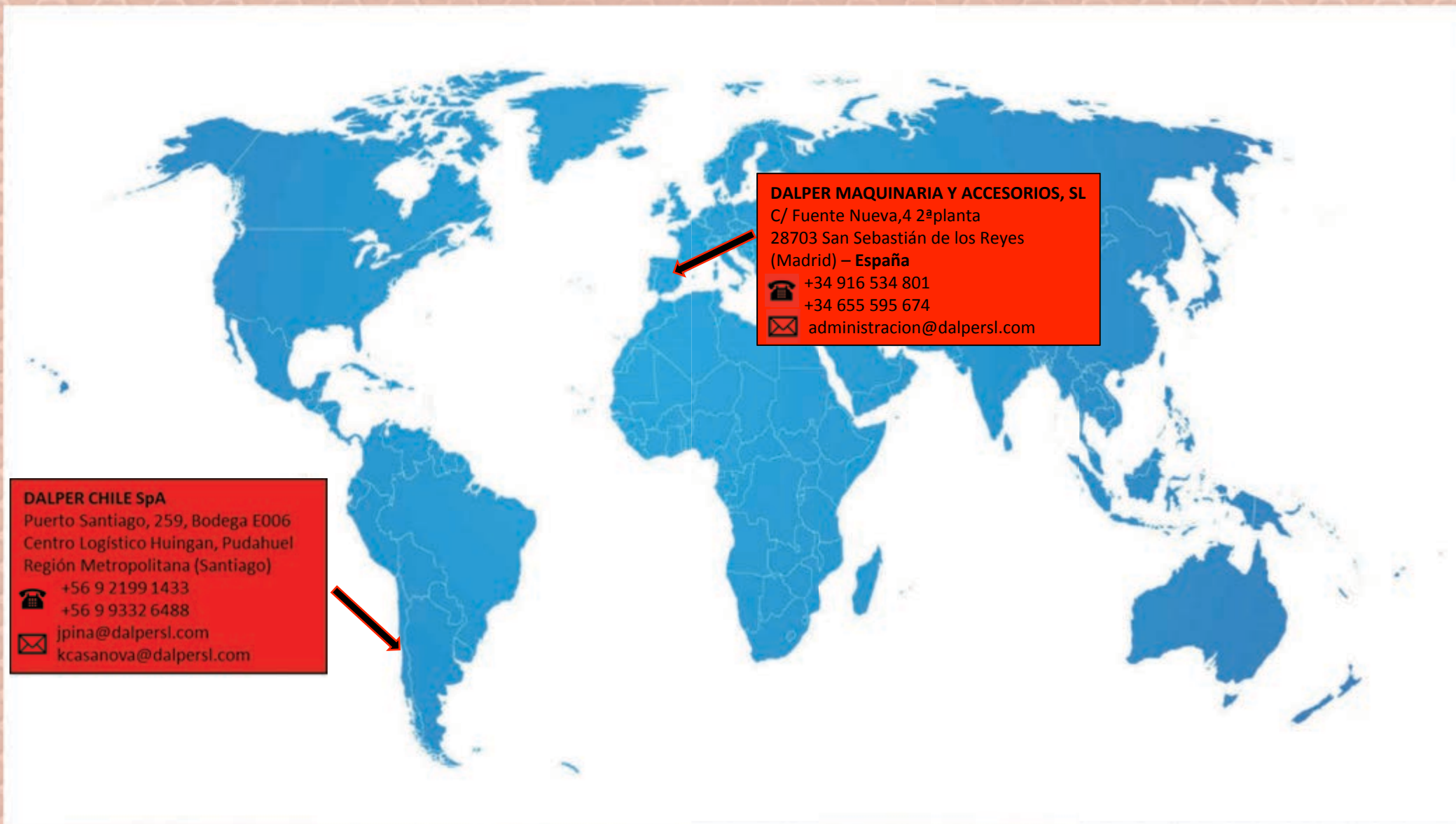
-

-

-

-

	<i>QR plate</i>		<i>anchor plate rectangular 55°, small</i>		<i>coupler standard</i>		<i>coupler long</i>	
								
$\emptyset$ [mm]	b x a x t x d [mm]	[kg]	a x b x t x d [mm]	[kg]	d x L [mm]	[kg]	d x L [mm]	[kg]
	WR 2074 - $\emptyset$		WR 2076 - $\emptyset$		WR 3003 - $\emptyset$		WR 3303 - $\emptyset$	
18	-	-	80 x 90 x 25 x 28	1,25	36 x 100	0,56	36 x 115	0,64
26,5	130 x 120 x 30 x 39	2,00	120 x 130 x 30 x 39	3,15	50 x 170	1,73	50 x 195	2,00
32	165 x 140 x 35 x 45	3,30	140 x 165 x 35 x 45	5,57	60 x 200	2,91	60 x 230	3,40
36	180 x 160 x 40 x 49	4,90	160 x 180 x 40 x 49	7,94	68 x 210	3,98	68 x 245	4,68
40	195 x 180 x 45 x 54	7,20	180 x 195 x 45 x 54	10,95	70 x 245	4,59	70 x 285	5,38
47	-	-	210 x 235 x 55 x 64	19,20	83 x 270	7,23	-	-
57	-	-	-	-	95 x 240	7,75	-	-
65	-	-	-	-	106 x 260	10,37	-	-
75	-	-	-	-	114 x 290	12,14	-	-



**DALPER MAQUINARIA Y ACCESORIOS, SL**  
C/ Fuente Nueva, 4 2ª planta  
28703 San Sebastián de los Reyes  
(Madrid) – España  
☎ +34 916 534 801  
☎ +34 655 595 674  
✉ administracion@dalpersl.com

**DALPER CHILE SpA**  
Puerto Santiago, 259, Bodega E006  
Centro Logístico Huingan, Pudahuel  
Región Metropolitana (Santiago)  
☎ +56 9 2199 1433  
☎ +56 9 9332 6488  
✉ jpina@dalpersl.com  
✉ kcasanova@dalpersl.com

## nuestros **CLIENTES** por el mundo



ACCIONA



ACS



ALDESA



ASSIGNA  
INFRAESTRUCTURAS



COMPAÑIA MINERA  
LINDEREOS (Chile)



CONSTRUCTORA DE  
TÚNELES MINEROS (Chile)



DRAGADOS



DRAGADOS-SISK  
(Reino Unido)



EPSA (Chile)



FCC CONSTRUCCIÓN



FERROVIAL AGROMAN



COPISA GRUPO



ICEM S.A. (Chile)



LUPERLAN



OHL



CODELCO



OBRAS SUBTERRÁNEAS



PROACON



SACYR



SALFACORP (Chile)